

مخلوطی متفاوت از مواد معدنی کیلاته

# A-SHELL ای-شل

فرتاک+

شرکت افزودنی‌های سپهر ماکیان



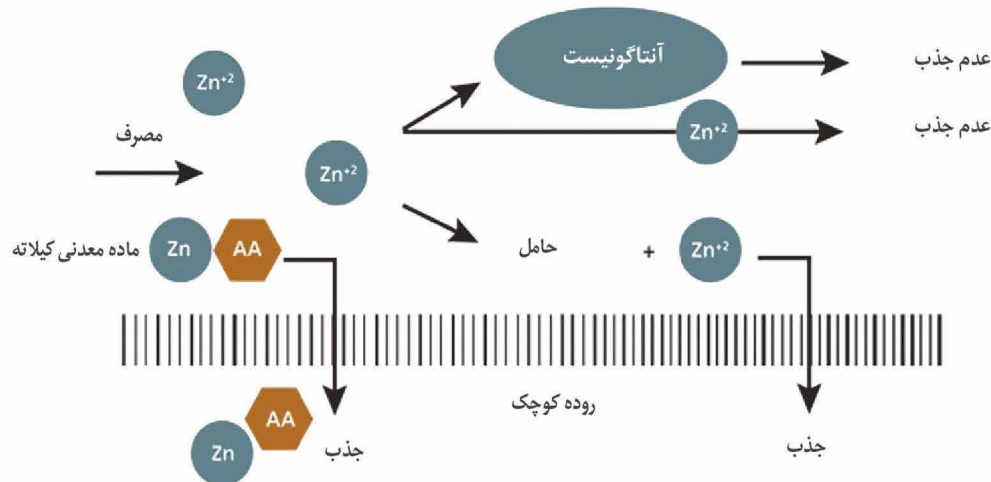
محصولی از شرکت  
«افزودنی‌های سپهر ماکیان فرتاک»

## افت کیفیت پوسته تخم مرغ و بافت پوششی دستگاه گوارش

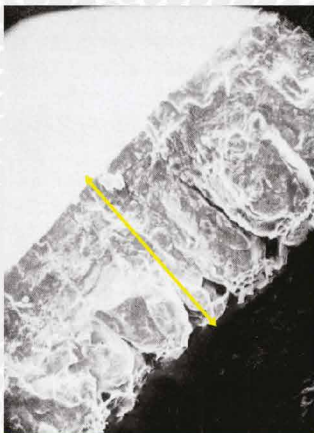
### راهکار ای-شیل

در شرایط صنعتی پرورش وجود استرس‌های مختلف شامل تراکم بالا، مدت زمان روشنایی زیاد، واکسیناسیون، کمبودهای تغذیه‌ای و بیماری‌ها موجب کاهش عملکرد گله، افت توانایی سیستم ایمنی، کاهش کیفیت پوسته تخم مرغ و کاهش جمعیت باکتری‌های مفید روده می‌شود. بنابراین حمایت از بافت دستگاه گوارش ساده‌ترین و بهترین راه برای رسیدن به اهداف مدنظر پرورش دهندگان می‌باشد، چرا که دستگاه گوارش به عنوان اولین بخش از بدن که مواد غذایی وارد آن می‌شود نقش مهمی در حفاظت از سلامت بدن و جلوگیری از بروز عفونت‌های مختلف و تعدیل سیستم ایمنی دارد. معضل دیگری که بسیاری از پرورش دهندگان با آن روبرو هستند افزایش طول دوره پرورش و کاهش بازدهی گله می‌باشد. در واقع با طولانی شدن دوره تولید و افزایش سن طیور تخمگذار، مادر و گوشتی کاهش استحکام پوسته تخم مرغ و یا نقص در سیستم اسکلتی پرنده‌ها به وضوح مشاهده می‌شود که تحت تأثیر عوامل متعددی قرار دارد که در میان آنها عوامل تغذیه‌ای و کاهش توانایی جذب مواد معدنی به واسطه کاهش جمعیت باکتری‌های سودمند در سطح روده و افت کیفیت بافت پوششی روده به ویژه در پرنده‌ها مس‌ اهمیت بیشتری دارد.

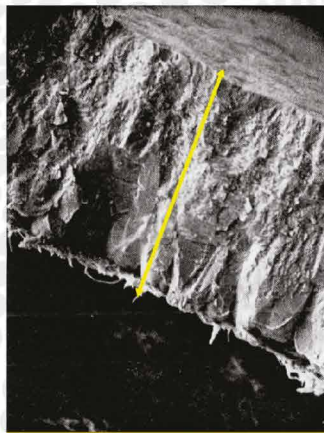
- ای-شیل حاوی ترکیباتی است که تأثیر مثبتی بر افزایش طول و تعداد پرزهای دستگاه گوارش، تحریک سیستم ایمنی، بهبود کیفیت پوسته تخم مرغ، افزایش استحکام سیستم اسکلت بدن پرنده و جلوگیری از رشد و تکثیر باکتری‌های پاتوژن و همچنین تحریک رشد باکتری‌های سودمند ساکن در سطح روده دارند. بخصوص در طیور جوان و مسن سبب افزایش هضم و جذب مواد مغذی از طریق افزایش سطح جذب روده‌ای و فعالیت باکتری‌های سودمند حاضر در روده می‌شود و در نتیجه موجب ارتقاء سلامت عمومی گله و کاهش تلفات و هزینه‌های ناشی از مصرف دارو و سایر افزودنی‌ها می‌شود.



## مزایای ای-شل



ضخامت پوسته تخم مرغ در زمان مصرف مواد معدنی غیرکیلاته



ضخامت پوسته تخم مرغ در زمان مصرف مواد معدنی کیلاته

- جلوگیری از بروز آنتریت نکروتیک
- افزایش نرخ جوجه درآوری در مرغ مادر
- کاهش مشاهده لنگش و پروزیس در گله
- تأمین مواد معدنی و عناصر کمیاب مؤثر بر کیفیت پوسته تخم مرغ
- بهبود پزهای روده و افزایش جذب روده‌ای مواد معدنی و سایر مواد مغذی
- کاهش هزینه ناشی از استفاده از سایر افزودنی‌ها همچون پروبیوتیک و پری بیوتیک
- تقویت سیستم ایمنی از طریق افزایش سطح ایمونوگلوبولین‌ها
- دسترسی سریع و آسان به مواد مغذی به خصوص در مرغ‌های تخم‌گذار و گله‌های مادر در سنین بالا

## مواد معدنی کیلاته راهکاری مناسب برای بهبود کیفیت پوسته تخم مرغ

اثرات مثبت مواد معدنی آلی و کیلات‌ها بر عملکرد حیوان به طور عمده به علت زیست‌فراهمی بالاتر نسبت به مواد معدنی غیر آلی می‌باشد. مطالعات زیادی نشان داد که اتصال مس، روی، آهن و منگنز با اسیدهای آمینه و پپتیدها می‌تواند زیست‌فراهمی این مواد معدنی را افزایش دهد، در نتیجه سبب افزایش نرخ رشد، بهبود در تولید مثل، افزایش کیفیت پوسته تخم مرغ و افزایش سلامت عمومی در حیوانات مزرعه‌ای می‌شود. تحقیقات نشان داد که فرم کلیت شده یا پروتئینه شده آهن، قابلیت دسترسی بیشتری در مقایسه با فرم‌های غیر آلی آهن در تغذیه دام و طیور دارد.

استفاده از ای-شل با توجه به بهای کم آن نسبت به سایر محصولات، کارایی چندمنظوره آن و فرمولاسیون منحصر به فردش با ارزش بیولوژیکی بالا می‌تواند به افزایش بهره‌وری خوراک در دستگاه گوارش، بهبود کیفیت پوسته تخم مرغ، بهبود عملکرد گله، افزایش تولید، بهبود سیستم اسکلتی و همچنین تقویت سیستم ایمنی کمک شایانی نماید و در انتها موجب سودآوری بیشتر شود. در ضمن مصرف این محصول هیچ‌گونه تداخل دارویی با سایر ترکیبات غذایی و افزودنی ندارد بلکه موجب بهبود اثرگذاری این ترکیبات نیز می‌شود.

## چرا ای-شل؟

## + توصیه مصرف

۲-۱ کیلوگرم در هر یک تن خوراک

## + ملاحظات مصرف

- بهترین زمان مصرف: یک سال پس از تولید
- در جای خشک و خنک نگهداری شود.

## + ترکیبات

مواد معدنی کیلاته شامل: سلنیم آلی | مس آلی | روی آلی | منگنز آلی | کروم آلی | کلسیم آلی | ویتامین‌های E، C و D3

## + نوع بسته بندی

کیسه‌های ۲۵ کیلوگرمی لمینت دولایه



[www.Fartakadd.com](http://www.Fartakadd.com)

[Fartakadditives](#)

**+ فرتاک**

محصولی از شرکت افزودنی‌های  
سپهر ماکیان فرتاک

آدرس: مشهد، بزرگراه آسیایی،  
پیامبر اعظم ۱۳، پلاک ۳۶

تلفن: ۰۵۱-۳۶۵۱۹۱۰۰

۰۲۱-۹۱۰۹۰۴۱۱

۰۹۰۲۱۲۳۶۸۳۶



A-SHELL  
ای-شل